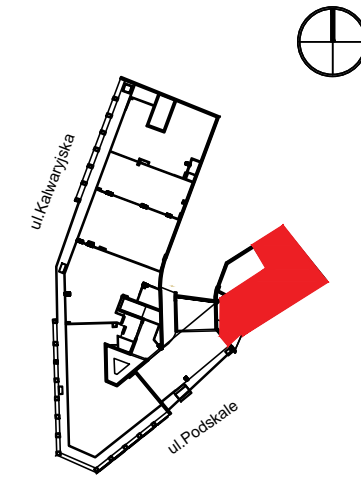
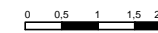
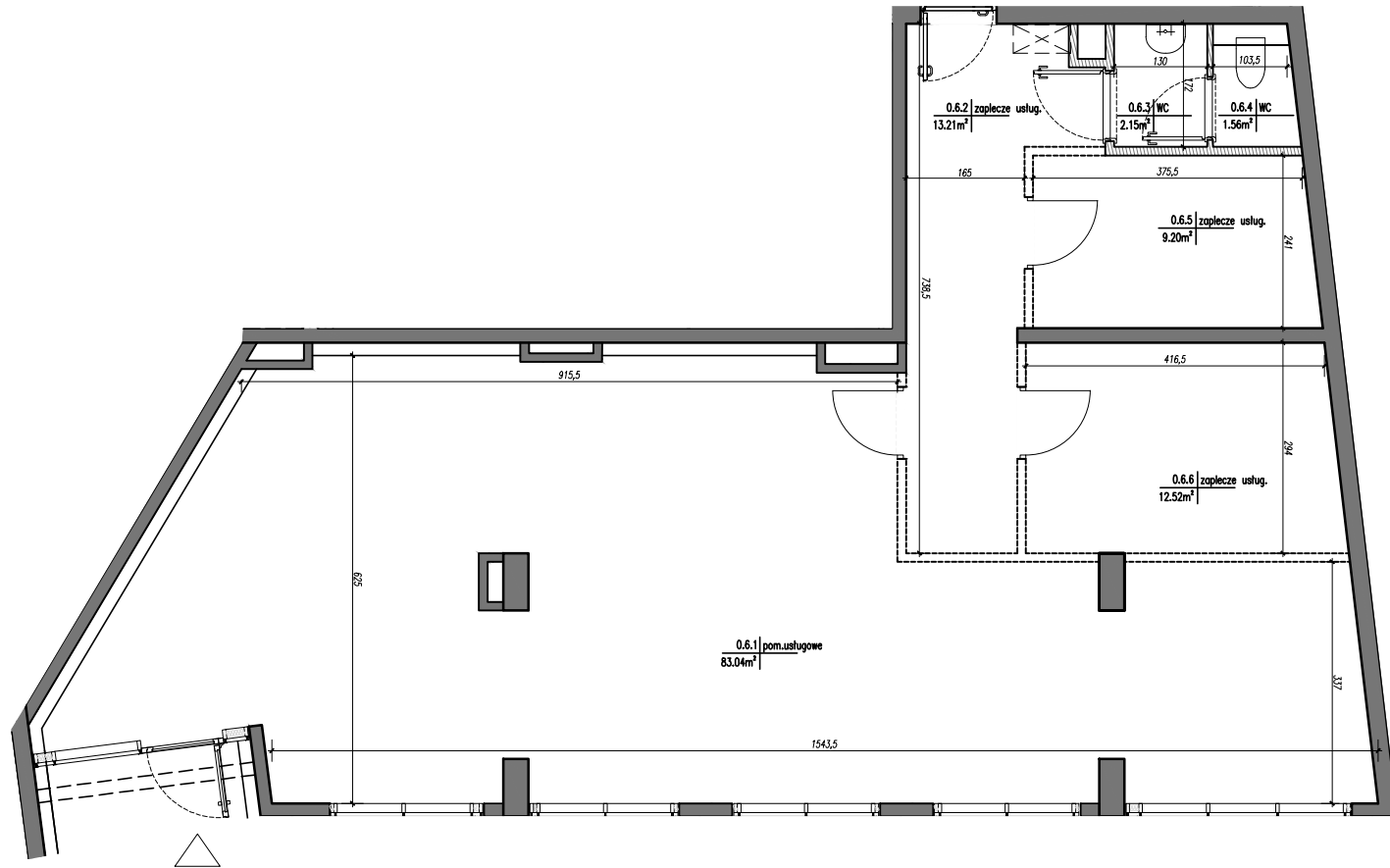


Dom przy źródle

Budynek mieszkalny wielorodzinny z usługami w parterze
KRAKÓW, ul.Kalwaryjska 81/83

Lokal usługowy nr **U6**
parter

nr pom.	nazwa pom.	pow.m ²
0.6.1	pom.usługowe	83.04
0.6.2	zaplecze usług	13.21
0.6.3	WC	2.15
0.6.4	WC	1.56
0.6.5	zaplecze usług	9.20
0.6.6	zaplecze usług	12.52
powierzchnia całkowita:		121.66



Uwagi: 1. Wymiary i powierzchnie w dalszym etapie projektowania mogą ulec nieznacznym zmianom. Wymiary podano w świetle konstrukcji. 2. Na warstwy wykończenia podłóg przyjęto 1,5 cm. Wysokość lokalu (2,60m) podano z uwzględnieniem 1,5 cm tynku oraz 1,5 cm warstwy wykończeniowej podłogi. 3. Powierzchnie liczone wg PN-ISO 9836 4. Urządzenia sanitarne i kuchenne oraz meble nie stanowią wyposażenia mieszkania. Rozmieszczenie mebli jest przykładowe a rozmieszczenie urządzeń wskazuje lokalizację podejść instalacji. 5. W kuchniach, łazienkach, wc instalacje sanitarne prowadzone są w bruzdach ściennych i warstwach posadzkowych. W razie zmian w instalacjach możliwość bruzdowania należy uzgodnić z projektantem. 6. Lokale wyposażone w wentylację mechaniczną wywiewną. Nawiew świeżego powietrza poprzez nawiewniki ścienne. 7. Nie dopuszcza się jakichkolwiek ingerencji w konstrukcję, elewacje oraz ściany między lokalowe.

czerwiec 2018

